

ВИТЯГ

з Державного земельного кадастру про земельну ділянку

Номер витягу НВ-6306026722018
Дата формування 22.05.2018
Надано на заяву (запит) КЗ "Богодухівський спеціальний навчально-виховний комплекс"
15.05.2018, ЗВ-6307737652018

Дані, за якими здійснювався пошук інформації у Державному земельному кадастрі

Кадастровий номер земельної ділянки ✓ 6320810102:00:001:0219

Загальні відомості про земельну ділянку

Кадастровий номер 6320810102:00:001:0219
Місце розташування (адміністративно-територіальна одиниця) Харківська область, Богодухівський район, с. Мусійки, вулиця Поповича, 2
Цільове призначення: 03.02 Для будівництва та обслуговування будівель закладів освіти
Категорія земель Землі житлової та громадської забудови
Вид використання земельної ділянки для будівництва і обслуговування будівель, закладів освіти
Форма власності Комунальна власність
Площа земельної ділянки, гектарів 5.9963

Відомості про державну реєстрацію земельної ділянки

Інформація про документацію із землустрою, на підставі якої здійснена державна реєстрація земельної ділянки Технічна документація із землустрою щодо поділу та об'єднання земельних ділянок; Фізична особа-підприємець Заволотько Ю. С., Заволотько Ю. С.
Орган, який зареєстрував земельну ділянку Відділ у Богодухівському районі Головного управління Держгеокадастру у Харківській області
Дата державної реєстрації земельної ділянки 22.05.2018

Відомості про право власності / право постійного користування

Вид права
Інформація
про власників
(користувачів)
земельної ділянки
Найменування
Реквізити документа,
що посвідчує особу
Податковий номер
Місцезнаходження
Документ, який
є підставою для
виникнення права
Документ, що
посвідчує право

Право постійного користування земельною ділянкою
КЗ "Богодухівський спеціальний навчально-виховний комплекс"
30193508
804, Харківська область, Богодухівський район, м. Богодухів, вулиця
Поповича, 2
Державний акт від 26.07.2001 І-ХР 004341

Відомості про обмеження у використанні земельної ділянки

Вид обмеження у
використанні земельної
ділянки
Площа земельної
ділянки (її частини), на
яку поширюється дія
обмеження
Підстава для
виникнення обмеження
у використанні
земельної ділянки
Дата державної
реєстрації обмеження
Строк дії обмеження

Охоронна зона навколо (вздовж) об'єкта енергетичної системи
0.1544 гектарів
Закон
Постанова КМУ "Про затвердження Правил охорони електричних мереж"
04.03.1997
01.01.1800
безстроково

Відомості про обмеження у використанні земельної ділянки

Вид обмеження у
використанні земельної
ділянки
Площа земельної
ділянки (її частини), на
яку поширюється дія
обмеження
Підстава для
виникнення обмеження
у використанні
земельної ділянки
Дата державної
реєстрації обмеження

Охоронна зона навколо (вздовж) об'єкта енергетичної системи
0.0139 гектарів
Закон
Постанова КМУ "Про затвердження Правил охорони електричних мереж"
04.03.1997
01.01.1800

Строк дії обмеження безстроково

Відомості про обмеження у використанні земельної ділянки

Вид обмеження у використанні земельної ділянки Охоронна зона навколо (вздовж) об'єкта енергетичної системи

Площа земельної ділянки (її частини), на яку поширюється дія обмеження 0.8022 гектарів

Підстава для виникнення обмеження у використанні земельної ділянки Закон Постанова КМУ "Про затвердження Правил охорони електричних мереж" 04.03.1997

Дата державної реєстрації обмеження 01.01.1800

Строк дії обмеження безстроково

Відомості про особу, яка уповноважена надавати відомості з Державного земельного кадастру (нотаріуса) відповідно до закону, що надала витяг з Державного земельного кадастру про земельну ділянку

Витяг підготував та надав О. В. Церковна, Відділ у Богодухівському районі Головного управління Держгеокадастру у Харківській області

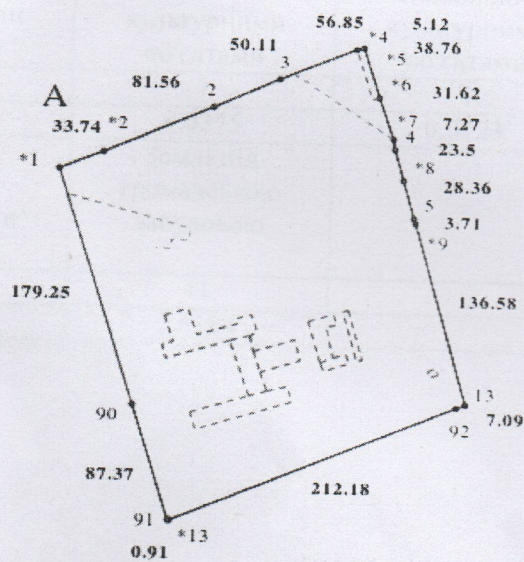
Підпис:

М.П.



Кадастровий план земельної ділянки

Кадастровий номер земельної ділянки 6320810102:00:001:0219



Масштаб 1: 5000

Опис меж:

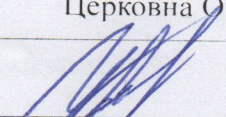
Умовні позначення:

Від А до А КЗ "Богодухівський спеціальний навчально-виховний комплекс";

Експлікація земельних угідь:

| Усього земель, гектарів | У тому числі за земельними угіддями, гектарів: | | | |
|--|--|---|---|---|
| | Землі під соціально-культурними об'єктами | Землі під соціально-культурними об'єктами | Землі під соціально-культурними об'єктами | Землі під соціально-культурними об'єктами |
| 1 | 2 | 3 | 4 | 5 |
| Площа земельної ділянки, гектарів 5.9963 | 0.1025 | 0.0569 | 0.0867 | 0.0459 |
| | Землі під соціально-культурними об'єктами | Землі під соціально-культурними об'єктами | Землі під соціально-культурними об'єктами | Землі під соціально-культурними об'єктами |
| | 6 | 7 | 8 | 9 |
| | 0.0134 | 0.0375 | 0.0123 | 0.0029 |
| | Землі під соціально-культурними об'єктами | Землі під громадською забудовою | | |
| | 10 | 11 | | |
| | 0.0198 | 5.6184 | | |

Відомості про особу, яка склала кадастровий план земельної ділянки

| | |
|---|--|
| Прізвище та ініціали особи, яка склала кадастровий план земельної ділянки | Церковна О. В. |
| Підпис особи, яка склала кадастровий план земельної ділянки |  |